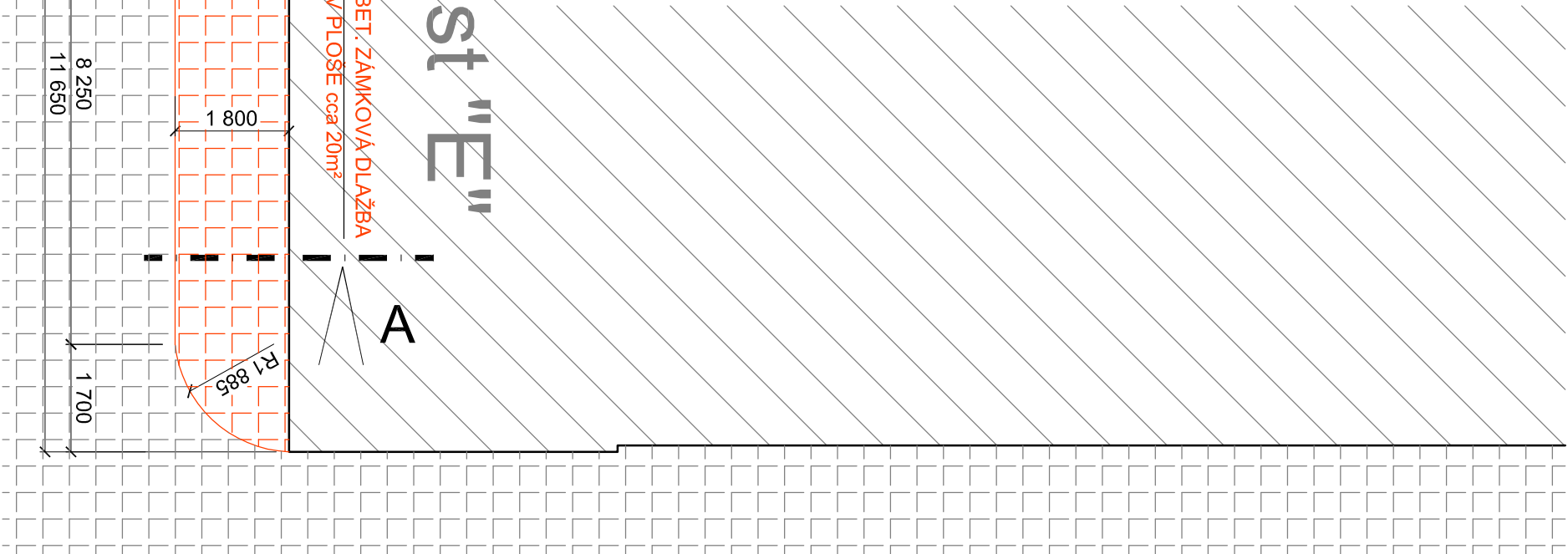
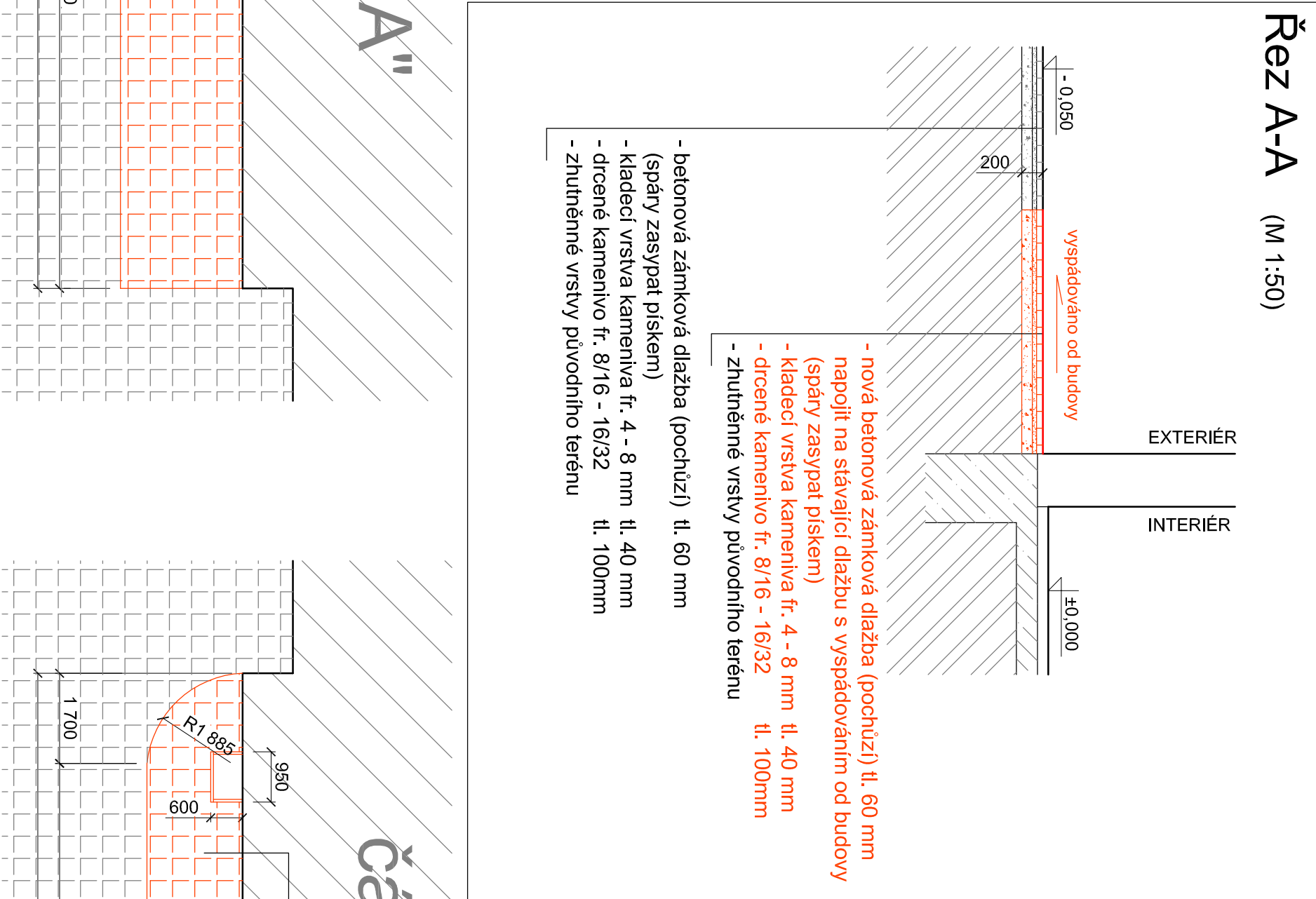
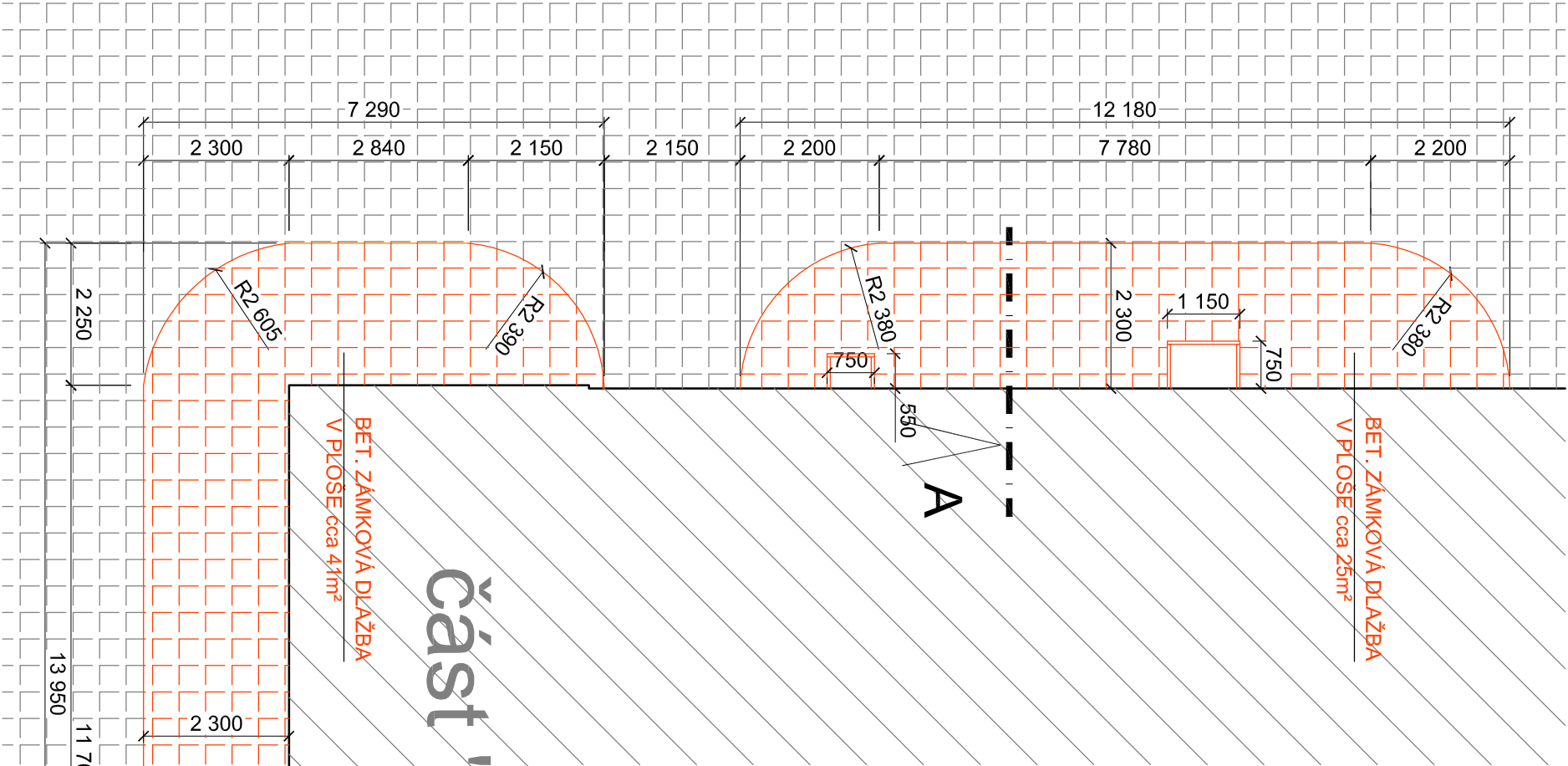


SO 7 - úpravy zpevněných ploch
PŮDORYS A ŘEZ A-A - NOVÝ STAV



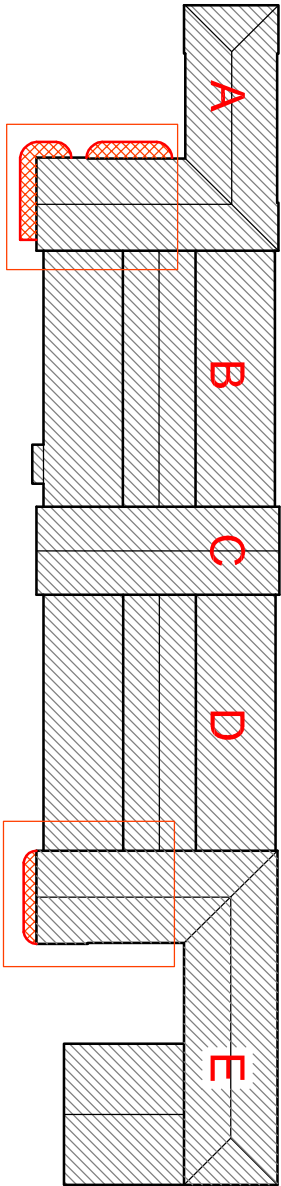
LEGENDA MATERIÁLU

	STÁVAJÍCÍ ZDIVO A KONSTRUKCE		NOVÉ DOPLNĚNÉ ZPEVNĚNÉ PLOCHY Z BET. ZÁMKOVÉ DLAŽBY
	NOVÉ KONSTRUKCE A MATERIÁLY		PODKLADNÍ KAMENIVO - STĚRK
	OBJEKT VÝPRAVNÍ BUDOVY V ČÁSTI "A" a "E"		PODKLADNÍ KAMENIVO - ŠTĚRKOPÍSEK
	STÁV. ZPEVNĚNÉ PLOCHY Z BET. ZÁMKOVÉ DLAŽBY		STÁVAJÍCÍ BETONOVÉ KONSTRUKCE

POZNÁMKA

- V RÁMCI STAVEBNÍCH PRACÍ BUDOU STÁVAJÍCÍ ZELENÉ "DVORKY" PŘILEHAJÍCÍ K BUDOVĚ V ČÁSTECH "A" a "E" MAHRAZENY NOVOU BETONOVOU ZÁMKOVOU DLAŽBOU NAPOLJENOU NA OKOLNÍ ZPEVNĚNÉ PLOCHY
- NOVÁ DLAŽBA BUDE POUŽITA DLE OKOLNÍCH PLOCH A BUDE VYSPÁDOVANA OD BUDOVY
- ANGLICKÉ DVORKY KOLEM SKLEPNÍCH OKEN BUDOU ZACHOVÁNY A OHRANIČENY OBRUBNÍKEM ZVÝŠENÝM NAD OKOLNÍ TERÉN
- NAVAZUJÍCÍ STŘEŠNÍ SVODY BUDOU ZACHOVÁNY A V RÁMCI OPRAVY FASÁDY BUDOU NOVĚ OSAZENY LAPAČE STŘEŠNÍCH SPLAVENIN
- INŽENYRSKÉ SÍTĚ NEBUDOU PRACEMI DOTČENY Z DŮVODU POVRCHOVÉ ÚROVNĚ ZEMNÍCH PRACÍ
- AVŠAK Z DŮVODU BEZPEČNOSTI NEBUDE POUŽITO MECHANIZACE
- BOURACÍ PRÁCE MUSÍ BÝT KOORDINOVÁNY S PROVOZEM OBJEKTU. A ZA NEPŘERUŠENÍ A NEOMEZENÍ DŘÁŽ. DOPRAVY
- VÝMĚNA VÝPLNÍ OKEN, DVEŘÍ A OPRAVA FASÁDY JE ŘEŠENA V SAMOSTATNÝCH STAVEB. OBJEKTECH
- **SO 1** - oprava fasády částí A,B,C,D,E a **SO 2** - výměna fasádních výplní otvorů - KOORDINACE

SCHÉMA



KRESLIL	VYPRACOVAL	KONTROLOVAL	AUTOCAD LT 2008		
Ing. Lukáš BOBEK	Ing. Lukáš BOBEK	Ing. Lukáš BOBEK			
NÁZEV AKCE:			Ing. Lukáš BOBEK Projektování a inženýrská činnost IČ: 87240718 Tel: +420 775148939 e-mail: lukasbobek@email.cz		
Rekonstrukce VB v užst. Bohumín			FORMÁT	3x44	
Investor: SŽDC,s.o., SON, Dlážděná 1003/7, 110 00 Praha 1			DATUM	RUEK 2017	
Místo: k.ú. Nový Bohumín, par.č. 2581, obec: Bohumín			Č.KOPIE		
STAVEBNÍ OBJEKT:			STUPEŇ PD	PROJEKT	
SO 7 - úpravy zpevněných ploch			MĚŘÍTKO	ČÍSLO VÝKRESU	
PŮDORYS A ŘEZ A-A - NOVÝ STAV			1:50, 100	SOT-102	